



Nauka

» Reforma Nauki

» Budżet Nauki

» Polityka naukowa państwa

» Rada Młodych Naukowców

» Innowacyjność

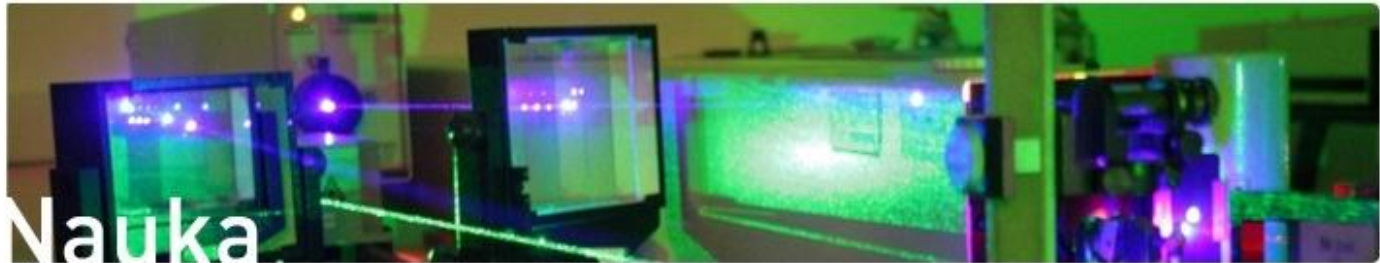
» Rada Nauki

» Zespoły specjalistyczne i interdyscyplinarne

» Krajowa Komisja Etyczna ds. Doświadczeń na Zwierzętach

» Mobilność akademicka i zawodowa

Sukcesy uczonych



Naukowcy z IChF PAN opracowali nowatorski czujnik wykrywający melaminę

Przejdź do

Nowatorskie czujnik, który w przyszłości pozwoli szybko i pewnie wykrywać produkty skażone melaminą, opracowali naukowcy z Instytutu Chemii Fizycznej Polskiej Akademii Nauk (ICHF PAN) w Warszawie.

Na razie urządzenie - przetestowane w warunkach laboratoryjnych - zgłoszono do opatentowania.

"Zaprezentowana przez nas metoda wykrywania i oznaczania stężenia melaminy pozwala przeprowadzać pomiary z dokładnością, którą dotychczas mogliśmy uzyskać wyłącznie w laboratorium" - podkreśla prof. Włodzimierz Kutner z IChF PAN.



www.naukawpolsce.pap.pl



Nauka w Polsce

Serwis PAP poświęcony polskiej nauce

o nas strona główna kontakt forum PAP Newsletter RSS English

Szukaj:

o w ciąży, 14 proc. piło alkohol ...

- > Dziedziny Nauki
- > Nauka dla gospodarki
- > Ludzie Nauki
- > Uczelnie i instytuty
- > Edukacja

Nauka PAP \ [Strona główna](#)

Polacy zakończyli badania starożytnej akademii w Aleksandrii

2010-03-26 02:03:00



Ostatnie audytorium w obrębie jednego znanego w strefie

Serwis finansowany przez
**Ministra Nauki i
Szkolnictwa Wyższego**

Serwis Naukowy
DEMO

Nauka dla Europy

- > Otwarto laboratorium wykrywania niebezpiecznych wirusów
- > Protony w LHC rozpędzono do energii 3,5 bilionów ektoronowoltów
- > Letnia Szkoła Wyszehradzka czeka na chętnych
- > Bużek: 50 mld euro na

Naukowcy z IChF PAN opracowali nowatorski czujnik wykrywający melaminę

2010-03-26 03:30:00



Nowatorskie czujnik, który w przyszłości pozwoli szybko i pewnie wykrywać produkty skażone melaminą, opracowali naukowcy z Instytutu Chemii Fizycznej Polskiej Akademii Nauk (IChF PAN) w Warszawie. Na razie urządzenie przetestowane w warunkach laboratoryjnych - zgłoszono do

opatentowania.



"Nazwisko Paderewskiego nie schodziło z ust wielu pokoleń. Dla ludzi, którzy nie wiedzieli nic o muzyce, był on wzorem

Niedziela 28 marca 2010 r. Imieniny: Anieli, Gedeona

Dziennik.pl | Forum | Google | Panorama Firm

DZIENNIK.PL NAUKA



Kliknij w celu uzyskania szczegółów oferty!

Polityka Wydarzenia Gospodarka Sport Świat Opinie Kobieta Kultura Na luzie Auto Hi-Tech Nauka Nieruchomości Podróże Więcej

Strona główna » Nauka » Polski czujnik wykryje zatrute produkty

PILNIA!!! w Grand Prix Australii » Na torze Albert Park w Melbourne Polak przegrał tylko z mistrzem św

środa 24 marca 2010 11:58

Skomentuj

NA TROPIE MELAMINY

Polski czujnik wykryje zatrute produkty

Nowatorskie czujnik, który w przyszłości pozwoli szybko i pewnie wykrywać produkty skażone melaminą, opracowali naukowcy z Instytutu Chemii Fizycznej Polskiej Akademii Nauk (ICHF PAN) w Warszawie. Na razie urządzenie przetestowano w warunkach laboratoryjnych i zgłoszono do opatentowania.

REKLAMY GOOGLE

» WIDEOfakty

Powiększ



Szukaj w serwisie w internecie

RAPORTY: Komorowski kandydatem PO Trzęsienie ziemi w Chile ZDJĘCIA

POLITYKA POLSKA ŚWIAT KULTURA NAUKA SPORT PRASA POLICYJMI CIEKAWOSTKI ALERT24 Twoje miasto

Gazeta.pl > Wiadomości > Depesze

AAA    

Polacy opracowali nowatorski czujnik wykrywający melaminę

PAP

2010-03-24, ostatnia aktualizacja 2010-03-24 11:25



Nowatorskie czujnik, który w przyszłości pozwoli szybko i pewnie wykrywać produkty skażone melaminą, opracowali naukowcy z Instytutu Chemii Fizycznej Polskiej Akademii Nauk (ICfF PAN) w Warszawie.

Na razie urządzenie przetestowano w warunkach laboratoryjnych i zgłoszono do opatentowania.

"Zaprezentowana przez nas metoda wykrywania i oznaczania stężenia melaminy pozwala przeprowadzać pomiary z dokładnością, którą dotychczas mogliśmy uzyskać wyłącznie w laboratorium" - podkreślił prof. Włodzimierz Kutner z ICfF PAN.

Z OSTATNIEJ CHWILI

- 09:16 | "Showbiznes sięgnął dna". Rodziny z ...
- 09:05 | Posłowie: Wik. Brytania musi mówić ...
- 08:51 | "Reforma zdrowotna USA to załedwie ...
- 08:49 | Chcą gigantycznego odszkodowania od ...
- 07:35 | Raport o nieujawnionej masakrze: ...

więcej

reklama

INFINITI FX50S
Homologacja ciężarowa
KLIKNIJ I SPRAWDŹ

Promocja Tygodnia
tylko do 28 marca

BMW 320 zniżka 9% na OC, AC i Start Casco w Allianz i Direct

Ford Mondeo dla biznesu. Rabat 8 000 zł Biznes Pakiet Kliknij

SZUKAJ

ZAMÓW PRENUMERATĘ

Subskrypcja RSS Drukuj Wyślij

Polacy opracowali nowatorski czujnik wykrywający melaminę

-- czwartek, 25 marzec 2010 06:12

Nowatorski czujnik, który w przyszłości pozwoli szybko i pewnie wykrywać produkty skażone melaminą, opracowali naukowcy z Instytutu Chemii Fizycznej Polskiej Akademii Nauk (ICHF PAN) w Warszawie.

Na razie urządzenie przetestowano w warunkach laboratoryjnych i zgłoszono do opatentowania.

"Zaprezentowana przez nas metoda wykrywania i oznaczania stężenia melaminy pozwala przeprowadzać pomiary z dokładnością, którą dotychczas mogliśmy uzyskać wyłącznie w laboratorium" - podkreślił prof. Włodzimierz Kutner z IChF PAN.

Melamina to związek chemiczny stosowany w przemyśle do wytwarzania materiałów polimerowych, służących do produkcji klejów, blatów i naczyń kuchennych, nawozów sztucznych i barwników. Bywa też nielegalnie używana dla zawyżania zawartości białek w produktach spożywczych.

Po przedostaniu się do organizmu człowieka melamina, w połączeniu z kwasem cyjanurowym - detergentem używanym do sterylizowania opakowań żywności - tworzy żółte złoży w kanałkach nerkowych, co prowadzi do poważnych problemów zdrowotnych. W skrajnych przypadkach mogą się one zakończyć nawet śmiercią.

Reklama

Seminaaria 2010 dla sektora produkcji



20.05.2010 Warszawa

Jak zmniejszyć koszty energii w zakładach przemysłowych

ZOBACZ TAKŻE

BLOGI FORUM WIDEO



Nowości tematyczne...

13.01.2009 15:01

W celu ciągłego udoskonalania naszego



Das Auto.

Polo. Samochód roku 2010.

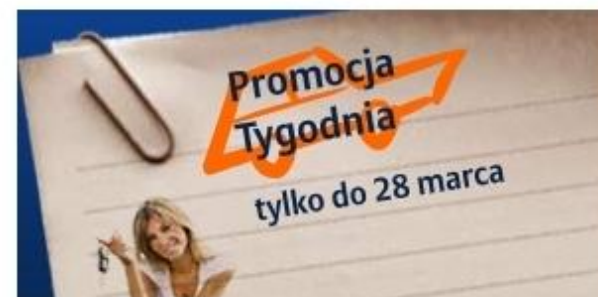


Polacy opracowali nowatorski czujnik wykrywający melaminę

Komentarzy: 0

10-03-24 11:21

Nowatorskie czujnik, który w przyszłości pozwoli szybko i pewnie wykrywać produkty skażone melaminą, opracowali naukowcy z Instytutu Chemii Fizycznej Polskiej Akademii



 W USA odkryto szkielet nowego gatunku dinozaura

Paleontolodzy amerykańscy dokonali unikalnego odkrycia. Po piaskowych wydmy w południowej części stanu Utah odkryli szkielet nowego gatunku dinozaura. Odkrycie to jest niezwykle ważne, ponieważ dotychczas znane dinozaury żyły w innych częściach świata. Odkrycie to może pomóc naukowcom lepiej zrozumieć ewolucję dinozaurów.

- Czas na letni czas
- 90 proc. światowych e-maili to spam
- Pali 30 proc. Polaków, 74 proc. popiera zakaz palenia
- Powstaje Narodowe Centrum Kosmiczne Wietnamu

Problem z zadaniem?
Przejdź do interesującej Cię dziedziny i odszukaj w nim dział **Zadania**

Kompendium
Zapraszamy do zapoznania się z opracowaniami zagadnień

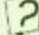


unikatowe wsparcie 24h/7

SPRAWDŹ

Domena za darmo

Wszystko zaczyna się od adresu!

2010  Pozostałe Encyklopedia

[opzedni temat](#)  [Następnny temat](#)

wykrywający

[Wersja do druku](#)

cytuj

Nowatorskie czujnik, który w przyszłości pozwoli szybko i pewnie wykrywać produkty skażone melaminą, opracowali naukowcy z Instytutu Chemii Fizycznej Polskiej Akademii Nauk (ICf PAN) w Warszawie. Na razie urządzenie - przetestowane w warunkach laboratoryjnych - zgłoszone do opatentowania.

"Zaprezentowana przez nas metoda wykrywania i oznaczania stężenia melaminy pozwala przeprowadzać pomiary z dokładnością, którą dotychczas mogliśmy uzyskać wyłącznie w laboratorium" - podkreśla prof. Włodzimierz Kutner z ICf PAN.

Melamina to związek chemiczny stosowany w przemyśle do wytwarzania materiałów polimerowych, służących do produkcji klejów, blatów i naczyń kuchennych, nawozów

Polskie czujniki wykryją trującą melaminę w mleku

Środa, 24 marca 2010

CZYTAJ TAKŻE:

- Dzieci mogły się udusić. Milion nosidełek wycofano
- Znow trująca melamina w

Nowatorskie czujniki, które w przyszłości pozwolą szybko i pewnie wykrywać produkty skażone melaminą, opracowali naukowcy z Instytutu Chemii Fizycznej Polskiej Akademii Nauk (ICfF PAN) w Warszawie.

Na razie urządzenia przeetestowano w warunkach laboratoryjnych i zgłoszono do opatentowania.

NAJNOWSZE

NAJCZĘŚCIEJ CZYTANE

- 10:06 Premier będzie rozmawiał z...
- 10:00 Liga Arabska nie widzi szans na...
- 09:56 Eksperti radzą, jak przygotować...
- 09:46 Pierwszy gejowski ślub w budynku...
- 09:34 Dzieci wolą nie korzystać z...
- 09:18 Sklepy z czarnej listy: wydają...
- 08:54 Prymas zamieszany w skandal...

Polacy skonstruowali wykrywacz melaminy

jen 24-03-2010, ostatnia aktualizacja 24-03-2010 11:48

Nowatorskie czujnik, który w przyszłości pozwoli szybko i pewnie wykrywać produkty skażone melaminą, opracowali naukowcy z Instytutu Chemii Fizycznej Polskiej Akademii Nauk (ICHF PAN) w Warszawie.

Na razie urządzenie przetestowano w warunkach laboratoryjnych i zgłoszono do opatentowania.

- Zaprezentowana przez nas metoda wykrywania i oznaczania stężenia melaminy pozwala przeprowadzać pomiary z dokładnością, którą dotychczas mogliśmy uzyskać wyłącznie w laboratorium - podkreślił prof. Włodzimierz Kutner z IChF PAN.

Melamina to związek chemiczny stosowany w przemyśle do wytwarzania materiałów polimerowych, służących do produkcji klejów, blatów i naczyń kuchennych, nawozów sztucznych i barwników. Bywa też nielegalnie używana dla zawyżenia zawartości białek w produktach spożywczych.

Po przedostaniu się do organizmu człowieka melamina, w połączeniu z kwasem cyjanurowym - detergentem używanym do sterylizowania opakowań żywności - tworzy żółte złoże w kanalikach nerkowych, co prowadzi do poważnych problemów zdrowotnych. W skrajnych przypadkach mogą się one zakończyć nawet śmiercią.





Coś Ci nie ...**leży** w kuchni?

WIADOMOŚCI

Polacy opracowali nowatorski czujnik wykrywający melaminę

2010-03-24 11:35:37

Nowatorskie czujnik, który w przyszłości pozwoli szybko i pewnie wykrywać produkty skażone melaminą, opracowali naukowcy z Instytutu Chemii Fizycznej Polskiej Akademii Nauk (ICChF PAN) w Warszawie.

Na razie urządzenie przetestowano w warunkach laboratoryjnych i zgłoszono do opatentowania.

POGODA >>>>

- Prognoza pogody na niedzielę
- Prognoza pogody na sobotę i niedzielę
- Prognoza pogody na 26 marca
- Prawie 1,4 mln zł na ostrzeżenie przed powodzią i pożarami

KRAJ >>>>

- Badania Programu Odpowiedzialnej Sprzedaży STOP18!: nadal w wielu sklepach nieletni mogą kupić papierosy



WIADOMOŚCI PROSTO Z POLSKI

Środa, 2010-03-24

Obcokrajowców do Polski przyciąga... nasza służba zdrowia

Rocznie w Polsce leczy się niemal ćwierć miliona pacjentów z zagranicy - donosi "Dziennik Polski" powołując się na dane Izby Gospodarczej Turystyki Medycznej.

Magnesem są przede wszystkim niskie ceny w polskich placówkach medycznych.

Zabiegi stomatologiczne, dermatologiczne i plastyczne cieszą się szczególnie dużym powodzeniem wśród Niemców, Brytyjczyków, Irlandczyków, Szwedów czy Norwegów.

Oprócz atrakcyjnych cen - np. lifting twarzy trzy razy tańszy niż w Wielkiej Brytanii - na obcokrajowców czekają zorganizowane wycieczki, zwiedzanie najpiękniejszych miast, transport, nocleg i wyżywienie. Polskie placówki medyczne łączą siły z biurami podróży i hotelami.

Izba Gospodarcza Turystyki Medycznej prowadzi właśnie za granicą kampanię "Leczenie w Polsce", uruchomiono także portal internetowy, który stanowi bazę danych dotyczących branży medyczno-turystycznej.
(PAP)

Polski wynalazek wykrywa melaminę

Nowatorskie czujnik, który w przyszłości pozwoli szybko i pewnie wykrywać produkty skażone melaminą, opracowali naukowcy z Instytutu Chemii Fizycznej Polskiej Akademii Nauk (ICF PAN) w Warszawie.

Na razie urządzenie przetestowano w warunkach laboratoryjnych i zgłoszono do opatentowania.

- Zaprezentowana przez nas metoda wykrywania i oznaczania

Serwis Naukowy



Wszystkie

Archeologia

Biologia

Ekologia

Fizyka

Genetyka

Historia

Kalendarium

Kosmos

Paleobiologia

Psychologia

Różne

Technologie

Uczelnie

Medycyna

Szukaj

fotografia

plik do pobrania

kategoria **Wszystkie** - liczba depech **56698**, wszystkich depech w bazie **56698**

		W
	Denga atakuje Amerykę Łacińską	24.03.2010 17:01
	Globalne ocieplenie - sporna wyspa zniknęła	24.03.2010 16:56
	Archiwiści FSB poszukują białoruskiej listy katyńskiej	24.03.2010 16:53
	Festiwal filmów przyrodniczych imienia Braci Wagów	24.03.2010 16:50
	Rząd francuski rezygnuje z podatku ekologicznego	24.03.2010 16:47
	Słona woda - słodka woda	24.03.2010 16:44
	29 polskich firm skorzysta z akceleratora zielonych technologii	24.03.2010 16:38
	Wystawa o ratującej Żydów rodzinie Ulmów z Markowej	24.03.2010 16:30
	Życie mogło powstać podczas wytrąsania	24.03.2010 16:21
	Optymiści są bardziej odporni	24.03.2010 14:44
	Naukowcy podejrzewają, że rozpoczął się "łabędzi śpiew" El Nino	24.03.2010 14:01
	Kobiety i mężczyźni reagują na stres inaczej	24.03.2010 13:21
	NASA uruchomiła stronę internetową nt. zmian klimatu	24.03.2010 13:18
	Problemy z marsjańskim łazikiem Spirit	24.03.2010 13:01
	Gwiazda symbiotyczna w wybuchu	24.03.2010 12:03
	Godzina ćwiczeń dziennie zapobiega nadwadze w wieku średnim	24.03.2010 11:39
	Polacy opracowali nowatorski czujnik wykrywający melaminę	24.03.2010 11:26
	Topnienie czapy lodowej Grenlandii rozszerza się coraz bardziej na północny zachód	24.03.2010 10:41



MENU:

- ▶ Gospodarka odpadami
- ▶ Ochrona wód
- ▶ Ochrona powietrza
- ▶ Inwestycje ekologiczne
- ▶ Energetyka i OZE
- ▶ Rolnictwo ekologiczne
- ▶ Ekorozwój
- ▶ Ekobiznes

USŁUGI EKOLOGICZNE:

Wdrażanie ISO

Oferujemy kompleksowe wspieranie przedsiębiorstw w zakresie wdrażania i doskonalenia systemów zarządzania zgodnych z wymogami norm ISO i zasad HACCP.

Ocena ekonomiczna

Nasi specjaliści oceniają opłacalność ekonomiczną planowanej inwestycji. Pomogą wybrać optymalne rozwiązania dla portfela inwestora. Doradzą także w wyborze najbardziej opłacalnych technologii z punktu widzenia ekonomicznego i aspektów środowiskowych.

Pozyskiwanie źródeł finansowania inwestycji

SUKCES POLSKICH NAUKOWCÓW Z ICHF PAN

Nowatorski czujnik, dzięki któremu będzie można w przyszłości szybko i pewnie wykrywać produkty skażone melaminą jest dziełem rodzimych naukowców Z Instytutu Chemii FIZYCZNEJ Polskiej Akademii Nauk w Warszawie.

Melamina, która przedostanie się do organizmu człowieka, w połączeniu z kwasem cyjanurowym (detergentem używanym do sterylizacji opakowań) tworzy żółte złoże w kanałkach nerkowych, co prowadzi do poważnych kłopotów zdrowotnych. W skrajnych przypadkach może to doprowadzić nawet do śmierci.

Szkodliwy związek chemiczny jest wykorzystywany do wytwarzania materiałów polimerowych, służących do produkcji klejów, blatów i naczyń kuchennych, nawozów sztucznych i barwników. Bywa też nielegalnie używana dla zawyżania zawartości białek w produktach spożywczych.

Dotychczas najbardziej precyzyjne testy wykrywające obecność melaniny były przeprowadzane wyłącznie w laboratoriach. Tymczasem: "Zaprezentowana przez nas metoda wykrywania i oznaczania stężenia melaniny pozwala przeprowadzać pomiary z dokładnością, którą dotychczas mogliśmy uzyskać wyłącznie w laboratorium" - opowiada prof. Włodzimierz Kutner z ICHF PAN.

Prace nad chemoczuJNIkiem melaminy są realizowane w ramach grantu obejmującego budowę nanostruktur kwantowych - "Kwantowe nanostruktury półprzewodnikowe do zastosowań w biologii i medycynie - Rozwój i komercjalizacja nowej generacji urządzeń diagnostyki molekularnej opartych o nowe polskie przyrządy półprzewodnikowe".

W badaniach uczestniczą: koordynator projektu - Instytut Fizyki PAN, Instytut Chemii Fizycznej PAN, Instytut Wysokich Ciśnień PAN oraz Instytut Biologii Doświadczalnej PAN, Wydział Elektroniki Mikrosystemów i Fotoniki Politechniki Wrocławskiej, Instytut Technologii Elektronowej i Interdyscyplinarne Centrum Modelowania Matematycznego i Komputerowego Uniwersytetu Warszawskiego.

Produkcja z metali i stali

Informacje

Search

mar 26 Oficjalna premiera AutoCAD 2011

1572

No Comments >

Wczoraj swoją światową premierę miał AutoCAD 2011, popularny program przeznaczony do komputerowego wspomaganie projektowania w 2D i 3D. Tradycyjnie Autodesk, producent aplikacji, przygotował także ograniczoną, tańszą wersję AutoCAD LT 2011.

W najnowszych wersjach obu aplikacji wprowadzono szereg zmian. Pojawiły się m.in. narzędzia do modelowania powierzchni, a także ustawiania przejrzystości obiektów i warstw. AutoCAD 2011 zawiera takie narzędzia jak modelowanie powierzchni, obsługa grup punktów, rozszerzone wiązania, narzędzia TimeSaver czy nowe wzory kreskowań gradientów. Ulepszono polecenia kreskowania, dzięki czemu poprawiona została sprawność kreślenia. Wprowadzono również nowe funkcje modelowania 3D w projektowaniu koncepcyjnym.

Z kolei w AutoCAD LT 2011 poprawiono działanie polecenia kreskowania i TimeSaver.

Programiści Autodesk dodali także możliwość ustawiania przezroczystości obiektów i warstw, wielofunkcyjne uchwyty polilinii, jak również funkcję, która pozwala na tworzenie i wybieranie podobnych obiektów w oparciu o właściwości obiektów już istniejących. To ostatnie przyda się dla osób edytujących geometrię w AutoCAD LT.

AutoCAD LT 2011 jest ograniczoną funkcjonalnie wersją programu AutoCAD - nie posiada action recordera, funkcji rysowania trójwymiarowego, zarządzania zestawami arkuszy, dostosowywania (LISP, ARX, VBA), grafiki prezentacyjnej, zarządzania standardami CAD. Nie jest też dostępny w postaci licencji sieciowych.

mar 25 Polacy opracowali nowatorski czujnik wykrywający melaminę

Bez kategorii

No Comments >

Nowatorski czujnik, który w przyszłości pozwoli szybko i pewnie wykrywać produkty skażone melaminą, opracowali naukowcy z Instytutu Chemii Fizycznej Polskiej Akademii Nauk (ICF PAN)

Kategorie

- 1355 (1)
- 1490 (1)
- 1533 (1)
- 1572 (1)
- 516 (1)
- 524 (1)
- 530 (1)
- Aktualności (74)
- Bez kategorii (36)

Tagi

badania techniczne Budowa
szybkiej kolei Cyber-Oko
cynkowanie eksperyment
epal Forum nowoczesnych technologii
gwoździe inżynierowie
kryzys laboratoria Laboratorium diagnostyczne
materiały metal NASA NDT
nieniszczące nowoczesne
niszczące
oprogramowanie Polski Produkt
Przyszłości premiery
producent projekty promet
Promieniowanie prototypowanie cyfrowe Rusza
inkubator dla geniuszy Service Pack
SolidWorks Srebro dla PASATA
Superkondensator system zarządzania
technologie Użyteczne tworzywa
Zaawansowane technologie Zaawansowany
Panel Harmonogramowania



[Strona główna](#) ▾ [Wiadomości lokalne](#) ▾ [Media](#) ▾ [Wideo](#) ▾ [Galerie](#) ▾ [Od Was](#) ▾ [Tylko w WP](#) ▾ [Rankingi](#) ▾

SZUKAJ WIADOMOŚCI:

szukaj w internecie

SZUKAJ



GORĄCE TEMATY [Wybory 2010](#) ▪ [Pedofilia w Kościele](#) ▪ [Gen. Papala](#) ▪ [Katyń](#) ▪ [Wielkanoc](#) ▪ [Kataklizmy](#) ▪ [Fryderyk Chopin](#) ▪ [Polacy na Białorusi](#) ▪ [więcej >>](#)

Polska: [Wiadomości](#) | [Rozmowy](#) | [Media](#) | [Wideo](#) | [Galerie](#)

Polski wynalazek wykrywa melaminę



Podziel się:



WIADOMOŚCI DNIA

- [Beatyfikacja Jana Pawła II jednak jeszcze w tym roku?](#)
- ["Nadszedł czas, aby przeciwstawić się brzołowi"](#)

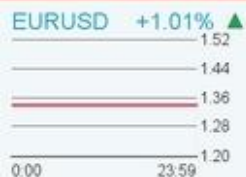
Nowatorskie czujnik, który w przyszłości pozwoli szybko i pewnie wykrywać produkty skażone melaminą, opracowali naukowcy z Instytutu Chemii Fizycznej Polskiej Akademii Nauk (IChF PAN) w Warszawie.

Na razie urządzenie przetestowano w warunkach laboratoryjnych i zgłoszono do opatentowania.



pb.pl

Puls Biznesu



6 + 6

PO 6 MIESIĄCACH OSZCZĘDZANIA
ZYSKASZ 4,4%* w skali roku

PKO BANK POLSKI

PRZYPIS

Niedziela 28.03.10

Notowania Wiadomości Kup e-wydanie Archiwum gazety



Podziel się informacją Reklama Prenumerata Kontakt

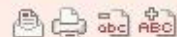
Wpisz tekst ...

- pb.pl
- Puls Biznesu
- sprawdź kurs

- Kariera
- Logistyka
- Nieruchomości
- Retailing
- Giełdowa Spółka Roku
- Samorządy
- Technologie mobilne
- Fundusze inwestycyjne
- Wiadomości
- Webcasty
- Widżety [NOWE!]
- Księgarnia
- Forum
- Blog.pb.pl
- pb.pl na youtube
- Notowania

informedia Polska
Puls Biznesu
IV KONGRES BUSINESS INTELLIGENCE
13-14 kwietnia 2010, Hotel Polonia Palace Warszawa

Wstecz



Polacy opracowali nowatorski czujnik

PAP

Puls Biznesu, pb.pl, 24.03.2010 12:16

Czytaj komentarze (4)

Nowatorskie czujnik, który w przyszłości pozwoli szybko i pewnie wykrywać produkty skażone melaminą, opracowali naukowcy z Instytutu Chemii Fizycznej Polskiej Akademii Nauk (ICF PAN) w Warszawie.

Na razie urządzenie przetestowano w warunkach laboratoryjnych i zgłoszono do opatentowania.

"Zaprezentowana przez nas metoda wykrywania i oznaczania stężenia melaminy pozwala przeprowadzać pomiary z dokładnością, którą dotychczas mogliśmy uzyskać wyłącznie w laboratorium" - podkreślił prof. Włodzimierz Kutner z ICF PAN.

Z ostatniej chwili

- 09:41 Samoloty na Okęciu mogą lądować we mgle i śnieżyca na obu pasach
- 08:26 Hill: Reforma zdrowotna w USA to załedwie pierwszy krok
- 08:05 Deutsche Bank nadal radzi "kupuj" dla Agory i TVN
- 07:57 Solaris zdobywa śląskie miasto
- 27.03 Biznesmen kupił za 2,5 mln funtów wysepki u wybrzeża Szkocji (1)
- 27.03 W "Godzinie dla Ziemi" gasną światła (7)
- 27.03 Pośrednicy kredytowi, łączcie się (2)
- 27.03 "FAZ": Polska chce, by NATO nadal chroniło ją przed Moskwą (2)

Wszystkie artykuły



Sonda

Któremu z zachodnich gigantów obecnych w Polsce najchętniej powierzyłbyś swoje pieniądze? (1798)



- Bank of America
- BNP Paribas



Menu

Światopogląd
Religie i sekty
Biblia
Kościoł i Katolicyzm
Filozofia
Nauka
Społeczeństwo
Prawo
Państwo i polityka
Kultura
Felietony i eseje
Czytelnia i książki
Ludzie, cytaty
Tematy różnorodne

Wiadomości
Znalezione w sieci
Współpraca
Pytania i odpowiedzi
Listy od czytelników



Fundusz Racjonalisty



Wesprzyj nas..



Nowinki i ciekawostki naukowe

Racjonalista wspiera naukę. Dołącz do naszych drużyn klikając na banner!



Więcej informacji znajdziesz TUTAJ

Chemia

Nowatorski czujnik wykrywający melaminę (przedwczo!)

Nowatorskie czujnik, który w przyszłości pozwoli szybko i pewnie wykrywać produkty skażone melaminą, opracowali naukowcy z Instytutu Chemii Fizycznej Polskiej Akademii Nauk (ICF PAN) w Warszawie. Na razie urządzenie - przetestowane w warunkach laboratoryjnych - zgłoszono do opatentowania. "Zaprezentowana przez nas metoda wykrywania i oznaczania stężenia melaminy pozwala przeprowadzać pomiary z dokładnością, którą dotychczas mogliśmy uzyskać wyłącznie w laboratorium" - podkreśla prof. Włodzimierz Kutner z ICF PAN.

Melamina to związek chemiczny stosowany w przemyśle do wytwarzania materiałów polimerowych, służących do produkcji klejów, blatów i naczyń kuchennych, nawozów sztucznych i barwników. Bywa też nielegalnie używana dla zawyżania zawartości białek w produktach spożywczych.

Po przedostaniu się do organizmu człowieka melamina, w połączeniu z kwasem cyjanurowym - detergentem używanym do sterylizowania opakowań żywności, tworzy żółte złoże w kanałkach nerkowych, co prowadzi do poważnych problemów zdrowotnych. W skrajnych przypadkach mogą się one zakończyć nawet śmiercią.



Regionalny System Innowacji
Zachodniopomorska Sieć Lokalnych
Ośrodków Transferu Technologii i Innowacji

CHEMIA



Wersja
polska



English
version



Extranet

Wyszukaj w naszym serwisie:

szukaj



Strona główna



KLASTER CHEMICZNY



Nasi partnerzy



Kontakt

▼ Aktualności

▼ OFERTA

▼ KLASTER CHEMICZNY

▼ Raport chemiczny

▼ Fundusze dla branży
chemicznej

▼ NIEZBĘDNIK

▼ Oferty pracy

Branża chemiczna

Polacy opracowali nowatorski czujnik wykrywający melaminę

Nowatorskie czujnik, który w przyszłości pozwoli szybko i pewnie wykrywać produkty skażone melaminą, opracowali naukowcy z Instytutu Chemii Fizycznej Polskiej Akademii Nauk (ICChF PAN) w Warszawie.

Niedziela,
28 marca 2010

Newsletter

Zapisz



Kanały RSS Więcej o RSS

Szukana fraza lub słowo...

Szukaj

Dodaj do ulubionych

CODZIENNY SERWIS BRANŻY MEDYCZNEJ

Twoja strona startowa

PORTAL
rynekzdrowia.pl

AKTUALNOŚCI

ARTYKUŁY

MIESIĘCZNIK

PRACA

PRZETARGI

FORUM

KONFERENCJE

Logowanie: Login

.....



Zapamiętaj mnie

REJESTRACJA

Finanse i zarządzanie

Inwestycje

Aparatura

IT/Telemedycyna

Prawo

Polityka zdrowotna

Ubezpieczenia

Farmacja

Badania i rozwój

Nauka

Po godzinach

Usługi medyczne

▼
Alergologia

Anestezjologia

Chirurgia

Choroby płuc

Choroby wewnętrzne

Choroby zakaźne

Dermatologia

Diabetologia



Co można sfinansować z funduszy europejskich?

Procedura ubiegania się o dotację

Przygotowanie jednostki do pozyskiwania środków UE



reklama w portalu

moduły informacji

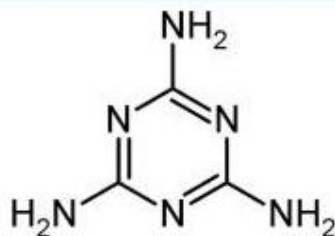
partnerzy

Strona główna > **Badania i rozwój**

partner serwisu: **electus** SA
Twój finansowy partner

Polacy potrafią wykrywać melaminę!

PAP/Rynek Zdrowia | 2010-03-24 12:20:00



Melamina, inaczej cyjanuramid, (2,4,6-triamino-1,3,5-triazyna) - aromatyczny związek chemiczny z grupy amin pochodzący z triazyny

Polscy naukowcy opracowali czujnik, który w przyszłości pozwoli szybko i pewnie wykrywać produkty skażone melaminą.

Twórcami urządzenia są naukowcy z Instytutu Chemii Fizycznej Polskiej Akademii Nauk (ICF PAN) w Warszawie. Na razie czujnik przetestowano w warunkach laboratoryjnych i zgłoszono do opatentowania.

Melamina to związek chemiczny stosowany w przemyśle do wytwarzania materiałów polimerowych, służących do produkcji klejów,

AKTUALNOŚCI

[zobacz inne >](#)



Głony pomogą w walce z nadwagą?

- ▶ Zatrzymanie akcji serca: przyczyna tkwi w genach?
- ▶ Kolejne odkrycia w leczeniu choroby Alzheimera
- ▶ Stres: każdy reaguje inaczej
- ▶ Grypa: odkrycie podobieństw między dwoma szczepami
- ▶ Zespół Downa: badania nad nową terapią - są

Internet Superliga

za **49** zł/mies.

+ abonament telefoniczny **gratis**



TWARZ NETTI - TOMASZ KOT

Środa [24.03.2010, 20:21]

1 źródło

Poleć na [facebook](#)

[Dodaj do Kciuk.pl](#)

Sukces polskiej nauki. Ten czujnik wykryje skażenie melaminą

[MELAMINA](#) | [SKAŻENIE](#) | [CZUJNIK](#) | [NAUKA](#) | [POLSKA](#)

Laboratoryjne testy nie będą potrzebne.

„ Naukowcy z Instytutu Chemii Fizycznej Polskiej Akademii Nauk (ICChF PAN) w [Warszawie](#) opracowali czujnik, który pozwoli [szybko](#) i pewnie wykrywać produkty skażone melaminą - informuje "Rzeczpospolita". „

[KARY ŚMIERCI ZA SKAŻONE MLEKO W CHINACH>>](#)

Do tej pory, by stwierdzić, czy produkt został "wzbogacony" tym środkiem chemicznym, trzeba było wykonywać skomplikowane testy laboratoryjne.

Darmowy dostęp do mobilnego Facebooka [SPRAWDŹ >>](#)

Sfora.pl - Węszymy w internecie na Facebooku

[Dołącz do fanów](#)

Sfora.pl - Węszymy w internecie ma 1,107 fanów.



Konkurs na Facebooku!
Wygraj 2 telefony **Samsung Delphi!** [START >>](#)

Pokaż ze źródeł:

Puls Biznesu

15 minut temu

[ZUS kredytyje składki firm](#)

ZUS kończy z uznaniowością. Przynawanie ulg ma być transparentne i sprawiedliwe. O rozłożenie płatności na raty nie będzie łatwiej, ale milej. >>

33 minuty temu

[Samoloty na Okęciu mogą lądować we mgłę i śnieżyca na obu pasach](#)

Na warszawskim lotnisku Chopina samoloty mogą lądować nawet podczas gęstej mgły lub śnieżyca już na obu drogach startowych. Wcześniej system naprowadzania maszyn... >>

Nd [28.03.2010, 08:26]

[Hill: Reforma zdrowotna w USA to zaledwie pierwszy krok](#)

Politolog z waszyngtońskiego instytutu analitycznego New America Foundation, Steven Hill, uważa, że uchwalona w minionym tygodniu reforma opieki zdrowotnej to zaledwie... >>

forsal.pl

Sb [27.03.2010, 16:54]

[Kubańscy hotelarze czekają na dolary amerykańskich turystów](#)

Amerykański Kongres rozważa zniesienie 47-letniego zakazu podróży na Kuba. Kubański minister turystyki

Kategorie:

XLV Sesja Studenckich Kół Nauk
Wydarzenia
Wiadomości
Wentylacja Kopalń
Węgiel Brunatny
Tąpania
Technologie
Technologie
Surowce mineralne
Publikacje Naukowe
Publikacje Naukowe
Programy unijne
Ochrona Środowiska
Metan
Ludzie
Konferencje
Konferencje
Instytuty Naukowe
Informatyka
Górnictwo podziemne

Naukowcy z IChF PAN opracowali nowatorski czujnik wykrywający melaminę

2010-03-26 09:58:00



Nowatorskie czujnik, który w przyszłości pozwoli szybko i pewnie wykrywać produkty skażone melaminą, opracowali naukowcy z Instytutu Chemii Fizycznej Polskiej Akademii Nauk (IChF PAN) w Warszawie. Na razie urządzenie - przetestowane w warunkach laboratoryjnych - zgłoszono do opatentowania.

"Zaprezentowana przez nas metoda wykrywania i oznaczania stężenia melaminy pozwala przeprowadzać pomiary z dokładnością, którą dotychczas mogliśmy uzyskać wyłącznie w laboratorium" - podkreśla prof. Włodzimierz Kutner z IChF PAN.

Melamina to związek chemiczny stosowany w przemyśle do wytwarzania materiałów polimerowych, służących do produkcji klejów, blatów i naczyń kuchennych, nawozów sztucznych i barwników. Bywa też nielegalnie używana dla zawyżania zawartości białek w produktach spożywczych.

Teberia poleca



Studenci
nasze sprawy, na uczelni...



Praca
szukasz pracy, dla studenta...



Nauka
odkrycia, wybitnie uczeni, osiągnięcia...



Innowacyjna Gospodarka
społeczeństwo...



Surowce
górnictwo w liczbach, węgiel, miedź...



Sklep
książki, monografie, albumy...



Galeria



Europejski Kongres Gospodarczy Katowice, 14-16 kwietnia 2010

[Serwis Chemia](#) > [Najnowsze wiadomości](#)

Polacy opracowali nowatorski czujnik wykrywający melaminę

PAP - 24-03-2010 11:40

Nowatorskie czujnik, który w przyszłości pozwoli szybko i pewnie wykrywać produkty skażone melaminą, opracowali naukowcy z Instytutu Chemii Fizycznej Polskiej Akademii Nauk (ICfF PAN) w Warszawie.

Na razie urządzenie przetestowano w warunkach laboratoryjnych i zgłoszono do opatentowania.

"Zaprezentowana przez nas metoda wykrywania i oznaczania stężenia melaminę pozwala przeprowadzać pomiary z dokładnością, którą dotychczas mogliśmy uzyskać wyłącznie w laboratorium" - podkreślił prof. Włodzimierz Kutner z ICfF PAN.

Newsletter

Więcej o newsletterze

Wpisz adres e-mail... Zapisz »

Subskrybuj RSS

Dodaj do ulubionych

Startuj z wnp.pl

W BRANŻY

Najnowsze

Najpopularniejsze

Komentowane

- 16:04 Pt Ergis-Eurofilms zamówił surowiec z Sabcic za 18,5 mln zł w 2010 roku
- 12:55 Pt Ergis-Eurofilms dostarczy LLDPE do holenderskiej firmy
- 12:11 Pt Prywatyzacja chemii z donosami
- 10:58 Pt W samochodach pas przedni wykonany przy użyciu blachy organicznej
- 06:19 Pt Police wciąż czekają na pożyczkę
- 17:09 Czw Soda Polska Ciech zakupi węgiel od Kompanii Węglowej za prawie 175 mln zł w 2010 r.
- 16:42 Czw Czy Nafta Polska wróci do rozmów z inwestorami uszczelniającymi?



wybierz kolorystykę



Wiadomości tygodnia

Cały portal

Wczoraj:

- Ratownicy wydobyli ciało górnika zasypanego po tapnięciu
- Akcje PGE i Enei zniechęcają kupujących

Przedwczoraj:

- Kompania Węgłowa: wydostanie poszkodowanego górnika wymaga czasu
- Budowa elektrowni jądrowej Olkiluoto III: chaos, opóźnienia, przekroczenie kosztów

Ostatni tydzień:

- Małżeństwo Kugielów: Longina zarządza ZEC-em Katowice, a Mirosław Kompanią Węgłową
- Jan Kulczyk o planach inwestycyjnych w sektorze paliwowym

Polecamy

Wideo-konferencje. Dohr...

Naukowcy z IChF PAN opracowali nowatorski czujnik wykrywający melaminę

pukas | komentarze: 0

[JAK POWIĘKSZYŁAM BIUST???](#)

WIĘKSZY BIUST 3X: Z (75A) NA (75D)! WYRÓŻNIONY PRODUKT 2010...CUDO!!

Nowatorskie czujnik, który w przyszłości pozwoli szybko i pewnie wykrywać produkty skażone melaminą, opracowali naukowcy z Instytutu Chemii Fizycznej Polskiej Akademii [Nauk](#) (IChF PAN) w Warszawie. Na razie urządzenie - przetestowane w warunkach laboratoryjnych - zgłoszono do opatentowania.

Szukaj

Google™ Twoja wyszukiwarka

Szukaj

Najnowsze wiadomości

Studenci: potrzeba specjalistów dla branży gier komputerowych 2010-03-24

Tworzenie gier komputerowych to prężnie rozwijająca się dziedzina biznesu, dlatego potrzebne jest kształcenie specjalistów w tej dyscyplinie - ...

11 proc. Polek paliło w ciąży, 14 proc. piło alkohol 2010-03-24

Aykomekist



[Dołącz do grupy](#)  

Statystyki grupy

grupowiczów (215)

Nowinki technologiczne, innowacyjne produkty, nanotechnologie, nowe odkrycia.

[Najnowsze](#)

[Wykopy dnia](#)

[Tygodnia](#)

[Miesiąca](#)

[Roku](#)

[wszystkie](#) | [informacje](#) | [zdjęcia](#) | [wideo](#) | 

Przeglądasz linki otagowane jako: **melamina**. [Zobacz wszystkie tagi.](#)

Polacy opracowali nowatorski czujnik wykrywający melaminę

dodany 2 dni temu przez [Grzybek](#)

Nowatorskie czujnik, który w przyszłości pozwoli szybko i pewnie wykrywać produkty skażone melaminą, opracowali naukowcy z Instytutu Chemii Fizycznej Polskiej Akademii Nauk (ICF PAN) w Warszawie.



Ostatnio popularne

535

[Potępiajmy reklamy głosowe \(i ich twórców\). Zróby protest.](#)

dodano 1 dzień 10 godz. temu



HEMOROIDY
choroba hemoroidalna

Leczenie hemoroidów przy pomocy aparatu **HEMORON®**

nieinwazyjne
bezbolesne
skuteczne
nowoczesne

012 2642591

Kraków

[Informator](#) | [Poczekalnia](#) | [Seks w Zdrowym Mieście](#) | [Zdrowy Mieszkanin](#) | [Doniesienia Listonosza](#) | [Ogród Ewy](#)

Poradnia Horyzont

Nowe perspektywy na lepsze zdrowie

Gdańsk, ul. Obrońców Wybrzeża 23 600 086 240

Strona główna » [Informator](#) » [Kraj](#) » **Naukowcy z IChF PAN opracowali nowatorski czujnik ...**

Informator Media Kraj Świat Ciekawostki Spotkania

Naukowcy z IChF PAN opracowali nowatorski czujnik wykrywający melaminę

INFORMATOR, KRAJ

Ewelina Krajczyńska



Nauka w Polsce

naukawpolsce.pl | dodane 26-03-2010

A A A



Nowatorskie czujnik, który w przyszłości pozwoli szybko i pewnie wykrywać produkty skażone melaminą, opracowali naukowcy z Instytutu Chemii Fizycznej Polskiej Akademii Nauk (ICHF PAN) w Warszawie. Na razie urządzenie - przetestowane w warunkach laboratoryjnych - zgłoszono do opatentowania.

Najnowsze artykuły

- Otwarto laboratorium wykrywania niebezpiecznych wirusów
- Denga atakuje Amerykę Łacińską
- Kobiety i mężczyźni reagują na stres inaczej
- Rewolucyjna operacja w Londynie
- Alkohol pity z umiarem służy nawet choremu sercu

Media

Naukowcy z IChF PAN opracowali nowatorski czujnik wykrywający melaminę - Technika i technologie - Windows Internet Explorer

http://www.eduskrypt.pl/naukowcy_z_ichf_pan_opracowali_nowatorski_czujnik_wykrywajacy_melamine-info-25792.html

Ulubione sygma ZTM Warszawa Allegro Zumi malina wola RP24 TV Sugerowane witryny Galeria obiektów Web ...

Naukowcy z IChF PAN opracowali nowatorski cz...

Ustaw jako strona startowa Dodaj do ulubionych Reklama Napisz do nas

Market eduskrypt
1 000 000 produktów w jednym miejscu
eduskrypt.pl - platforma nominowana do WORLD SUMMIT AWARD 2007

Zobacz inne moduły eduskrypt.pl: Wydawnictwo Księgarnia Szkolenia Studia Testy Prasa Mp3

adidas **bieganie zmienia na lepsze**

wygraj OSOBISTEMU TRENERA

micoach aktywni.pl
PORTAL SPOŁECZNOŚCI AKTYWNEJ

Szukaj w tym module: Szukaj

Rodzic | Uczeń | Student | Nauczyciel | Naukowiec | Autor

Zawartość

Strona główna Informacje - szczegóły Koszyk jest pusty

Automatyczne tłumaczenie

Tradycyjne tłumaczenie

www.aisko.pl

Reklamy Google

Naukowcy z IChF PAN opracowali nowatorski czujnik wykrywający melaminę

2010-03-25 22:00:26

Nowatorskie czujnik, który w przyszłości pozwoli szybko i pewnie wykrywać produkty skażone melaminą, opracowali naukowcy z Instytutu Chemii Fizycznej Polskiej Akademii Nauk (IChF PAN) w Warszawie. Na razie urządzenie - przetestowane w warunkach laboratoryjnych - zgłoszono do opatentowania.

"Zaprezentowana przez nas metoda wykrywania i oznaczania stężenia melaminy pozwala przeprowadzać pomiary z dokładnością, którą dotychczas mogliśmy uzyskać wyłącznie w laboratorium" - podkreśla prof. Włodzimierz Kutner z IChF PAN.

Melamina to związek chemiczny stosowany w przemyśle do wytwarzania materiałów polimerowych, służących do produkcji klejów, blatów i naczyń kuchennych, nawozów sztucznych i barwników. Bywa też nielegalnie używana dla zawyżania zawartości białek w produktach spożywczych.

Po przedostaniu się do organizmu człowieka melamina, w połączeniu z kwasem cyjanurowym - detergentem używanym do sterylizowania opakowań żywności. tworzy żółte złoże w kanalikach nerkowych. co prowadzi do





WYGRAJ EGZOTYCZNA WYPRAWĘ



CZŁOWIEK



TECHNOLOGIE



EKOLOGIA



KOSMOS



CYWILIZACJA



PRZYRODA



FIZYKA | CHEMIA



MEDIA

TECHNOLOGIE

Polscy naukowcy ratują świat przed chińską trucizną



PAP | dodano: 2010-03-24 (14:37)

0 komentarzy

SZUKAJ W SERWISIE

szukaj

Dotykowy **Samsung Delphi**




Pudelek - ploteczki, kozaczek i inne

Dla mas i dla publiki

[Home](#)

Nowatorski czujnik wykrywający melaminę

 [Prawo](#)

 Marzec 27th, 2010

Nowatorskie czujnik, który w przyszłości pozwoli szybko i pewnie wykrywać produkty skażone..

[Szukaj](#)

Kategorie

 [Biznes \(450\)](#)

 [Finanse \(859\)](#)